

おすすめ新着物件

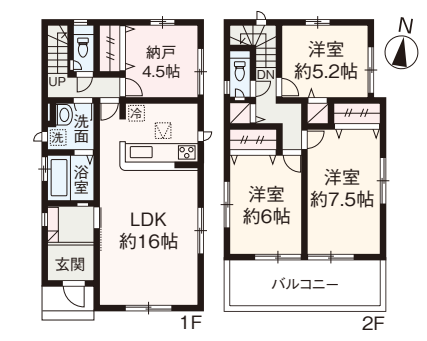
モデルハウスのご紹介も可能です

売主・専任物件特集

厚木・県央エリアの物件のことなら
当社へお任せください

新築 | 厚木市 山 際

販売価格 **2,380** (税込) 万円 月々 **61,519** 円



- カースペース2台可(車種による)
- 居室としても使える納戸付き
- 2部屋にまたがる南向きバルコニー
- 耐震等級最高等級3取得

■交通/小田急線「本厚木」駅バス18分徒歩5分
■土地/105.51㎡(31.91坪)
■建物/96.46㎡(29.17坪)
■間取/3LDK+納戸(令和3年10月入居予定)
■所在/厚木市山際
※建確No.第2021SBC-確00146Y号 (媒介)

新築 | 海老名市 中新田

販売価格 **3,580** (税込) 万円より **全3棟**
月々 **92,537** 円(2号棟の場合)



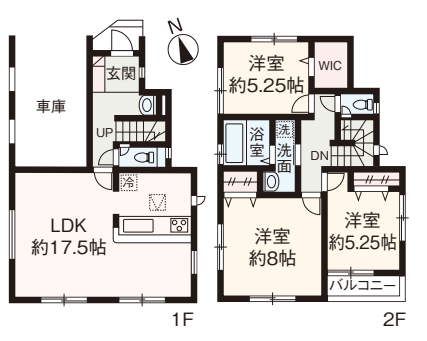
(1号棟イメージバス)
※上記写真はイメージバスにつき現況とは異なります。

- 全棟カースペース2台可(車種による)
- オール電化
- パントリー、WIC、ファミリークローゼットなど収納豊富な間取設計
- 中新田小学校まで約450m

■交通/相模線「社家」駅徒歩16分■土地/122.99㎡(37.20坪)~138.92㎡(42.02坪)■建物/99.78㎡(30.18坪)~101.02㎡(30.55坪)■間取/3LDK+WIC×2~4LDK+WIC×2(令和3年9月入居予定)■用途/第1種住居地域■設備/公営水道・本下水・オール電化■接道/約4M■所在/海老名市中新田4丁目※全3棟販売、販売価格3,580万円~3,780万円(各税込)、建確No.第2021SBC-確00186M号他 (媒介)

新築 | 厚木市 松 枝

販売価格 **3,580** (税込) 万円 月々 **92,537** 円

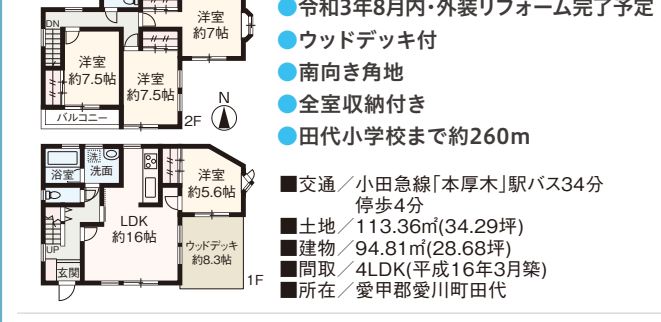


- 「本厚木」駅徒歩13分
- 愛車に優しいビルトインガレージ
- 厚木小学校まで約400m
- 厚木中学校まで約960m
- 耐震等級最高等級3取得

■交通/小田急線「本厚木」駅徒歩13分■土地/90.39㎡(27.34坪)■建物/101.02㎡(30.55坪)■車庫面積12.42㎡含■間取/3LDK+WIC(令和3年10月入居予定)■所在/厚木市松枝1丁目※建確No.第2021SBC-確00274Y号 (媒介)

戸建 | 愛川郡愛川町 田 代

販売価格 **1,490** (税込) 万円 月々 **38,514** 円 **売主**



- 令和3年8月内・外装リフォーム完了予定
- ウッドデッキ付
- 南向き角地
- 全室収納付き
- 田代小学校まで約260m

■交通/小田急線「本厚木」駅バス34分 徒歩4分
■土地/113.36㎡(34.29坪)
■建物/94.81㎡(28.68坪)
■間取/4LDK(平成16年3月築)
■所在/愛甲郡愛川町田代

戸建 | 厚木市 宮の里

販売価格 **2,190** (税込) 万円 月々 **56,608** 円 **売主**



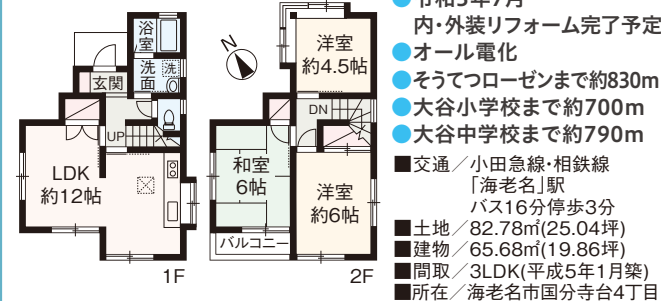
(販売現地)

- 令和3年7月内・外装リフォーム完了予定
- カースペース3台可(車種による)
- 敷地広々55坪
- 南側庭有

■交通/小田急線「本厚木」駅バス23分徒歩3分
■土地/183.04㎡(55.36坪)
■建物/80.01㎡(24.20坪)
■間取/3LDK+WIC(平成17年8月築)
■所在/厚木市宮の里

戸建 | 海老名市 国分寺台

販売価格 **2,190** (税込) 万円 月々 **56,608** 円 **売主**



- 令和3年7月内・外装リフォーム完了予定
- オール電化
- そうてつローゼンまで約830m
- 大谷小学校まで約700m
- 大谷中学校まで約790m

■交通/小田急線・相模線「海老名」駅バス16分徒歩3分
■土地/82.78㎡(25.04坪)
■建物/65.68㎡(19.86坪)
■間取/3LDK(平成5年1月築)
■所在/海老名市国分寺台4丁目

マンション | ネオステージ本厚木

販売価格 **2,690** (税込) 万円 月々 **69,532** 円 **売主**



(現地外観)

- 令和3年7月内装リフォーム完了予定
- LDK19帖
- 南向きバルコニー
- 専有面積広々96㎡超
- ユーコープまで約600m
- ロピアまで約730m

■交通/小田急線「本厚木」駅徒歩35分■専有/96.70㎡(29.25坪)■バルコニー/16.46㎡(RC造11階建の9階部分)■間取/4LDK+WIC(平成10年3月築)■管理費/13,500円/月■修繕積立金/14,120円/月■管理/日勤■所在/厚木市恩名

マンション | ネオハイツ元町

販売価格 **2,690** (税込) 万円 月々 **69,532** 円 **売主**



(現地外観)

- 「本厚木」駅まで平坦徒歩13分
- 令和3年7月内装リフォーム完了予定
- 全居室収納付
- 厚木中学校まで約900m
- 厚木小学校まで約430m

■交通/小田急線「本厚木」駅徒歩13分■専有/72.00㎡(21.78坪)■バルコニー/7.8㎡(RC造8階建の6階部分)■間取/3LDK(平成8年12月築)■管理費/9,700円/月■修繕積立金/10,430円/月■管理/日勤■所在/厚木市元町

マンション | グランテム本厚木

販売価格 **3,890** (税込) 万円 月々 **82,455** 円 **売主**



(現地外観)

- ※ボーナス10万円×2回
- 「本厚木」駅徒歩5分
- 令和3年7月内装リフォーム完了予定
- 3LDK+WIC付
- 角部屋
- アミューあつぎまで約290m
- オーケーまで約250m

■交通/小田急線「本厚木」駅徒歩5分■専有/75.05㎡(22.70坪)■バルコニー/16.84㎡(RC造14階建の3階部分)■間取/3LDK+WIC(平成23年11月築)■管理費/9,340円/月■修繕積立金/5,630円/月■管理/日勤■所在/厚木市中町

OPEN ROOM 開催! 6/19(土) 20(日) 26(土) 27(日)

開催時間: 10:00-17:00

マンション | ライオンズマンション厚木

販売価格 **2,280** (税込) 万円 月々 **58,934** 円

- 「本厚木」駅徒歩10分
- 令和3年1年内装リフォーム済
- 全居室抗ウイルスクロス使用
- 空気清浄機能付エアコン新規設置

■交通/小田急線「本厚木」駅徒歩10分■専有/74.56㎡(22.55坪)■バルコニー/10.20㎡(SRC造9階建の7階部分)■間取/2LDK+WIC+書斎(昭和56年11月築)■管理費/11,000円/月■修繕積立金/12,700円/月■管理/日勤■所在/厚木市水引1丁目 (媒介)

マンション | タマレジデンス本厚木

販売価格 **2,680** (税込) 万円 月々 **69,273** 円

- 「本厚木」駅徒歩12分
- 令和3年6年内装リノベーション完了予定
- 専用庭有
- ペット飼育可(細則有)

■交通/小田急線「本厚木」駅徒歩12分■専有/68.25㎡(20.64坪)■テラス/13.00㎡■専用庭/29.57㎡(RC造・SRC造12階建の1階部分)■間取/2LDK+納戸(平成20年10月築)■管理費/11,940円/月■修繕積立金/11,580円/月■管理/日勤■所在/厚木市恩名1丁目※専用庭使用料890円/月、自治会費3,100円/年 (媒介)

マンション | ネオアクシア本厚木コアフィール

販売価格 **2,580** (税込) 万円 月々 **66,688** 円

- 「本厚木」駅徒歩10分
- 令和3年2年内装リフォーム済
- 角部屋 ●駐車場1住戸1台有(無償)

■交通/小田急線「本厚木」駅徒歩10分■専有/74.69㎡(22.59坪)■バルコニー/3.15㎡■デッキテラス/13.83㎡(RC造14階建の1階部分)■間取/2LDK+WIC×2+納戸(平成19年2月築)■管理費/18,320円/月■修繕積立金/19,840円/月■管理/日勤■所在/厚木市恩名1丁目※デッキテラス・役員報酬費650円/月 (媒介)

マンション | アパガーデンコート海老名

販売価格 **2,790** (税込) 万円 月々 **72,116** 円

- 「厚木」駅徒歩9分
- 令和2年12年内装リフォーム済
- 9階部分につき陽当たり・眺望良好
- 家具付販売
- ペット飼育可(細則有)

■交通/小田急線「厚木」駅徒歩9分、「海老名」駅徒歩17分■専有/75.24㎡(22.76坪)■バルコニー/17.40㎡(RC造10階建の9階部分)■間取/3LDK+WIC(平成12年5月築)■管理費/10,000円/月■修繕積立金/9,890円/月■管理/日勤■所在/海老名市河原口4丁目 (媒介)

新築マンション | ザ・パークハウス本厚木タワー

販売価格 **1億900** 万円 **専任媒介**

- 「本厚木」駅徒歩1分
- 本厚木駅南口デッキ直結
- ホテルライク内廊下設計
- 24時間有人管理
- ガス式温水床暖房付(リビングと洋室6帖)

■交通/小田急線「本厚木」駅徒歩1分■専有/80.66㎡(24.39坪)■バルコニー/16.38㎡(RC造・一部S造22階建の17階部分)■間取/1LDK+WIC+納戸×2(令和3年2月完成済)■管理費/19,940円/月■修繕積立金/9,730円/月■管理/日勤■所在/厚木市旭町1丁目※インターネット利用料1,485円/月

売却物件大募集中!

地域密着の当社に是非ご相談ください!

無料相談 事業用物件 無料査定

マンション 戸建 土地 事業用物件

