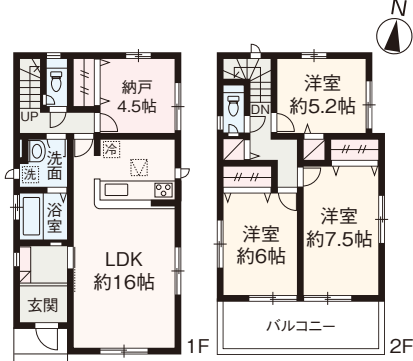


# おすすめ新着物件 モデルハウス見学会開催中!

## 新築 | 厚木市 山際

販売価格 **2,380** (税込) 万円 月々 **61,519** 円

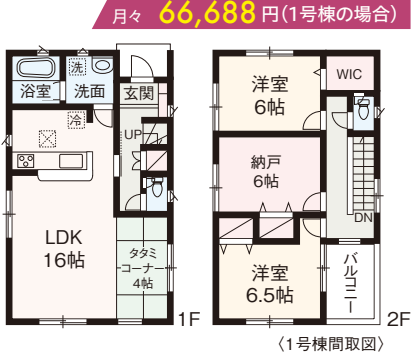


- カースペース並列2台可(車種による)
- 居室としても使える納戸付き
- 2部屋にまたがる南向きバルコニー
- 耐震等級最高等級取得

■交通/小田急線「本厚木」駅バス18分徒歩5分 ■土地/105.51㎡(31.91坪) ■建物/96.46㎡(29.17坪) ■間取/3LDK+納戸(令和3年10月入居予定) ■所在/厚木市山際 ※建確No.第2021SBC-確00146Y号 (媒介)

## 新築 | 厚木市 棚沢

販売価格 **2,580** (税込) 万円より **全2棟** 月々 **66,688** 円(1号棟の場合)

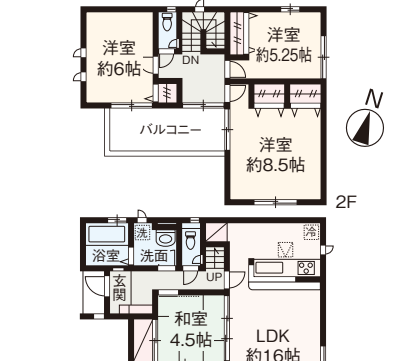


- 敷地面積45坪以上
- 耐震等級最高等級取得
- 厚木たちばな幼稚園まで約290m

■交通/小田急線「本厚木」駅バス29分徒歩1分 ■土地/①149.15㎡(45.11坪)・②150.85㎡(45.63坪) ■建物/①95.58㎡(28.91坪)・②105.30㎡(31.85坪) ■間取/①2LDK+納戸+タタミコーナー+WIC・②4LDK+納戸(令和3年9月入居予定) ■用途/工業地域 ■設備/公営水道・本下水・プロパンガス・電気 ■接道/約8.6m~約10.8m ■所在/厚木市棚沢 ※全2棟販売、販売価格①2,580万円・②2,680万円(各税込)、建確No.第KBI-SGM21-10-2472号他 (媒介)

## 新築 | 厚木市 林

販売価格 **3,280** (税込) 万円 月々 **84,782** 円

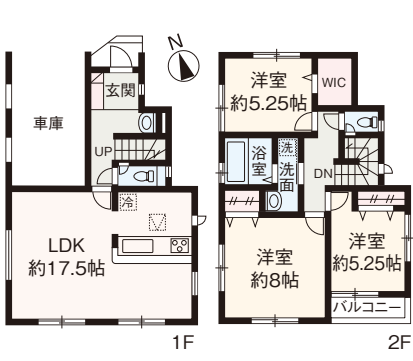


- 耐震等級最高等級取得
- 廊下に直結したワイドバルコニー
- 緑ヶ丘小学校まで約960m
- 林中学校まで約640m
- 相鉄ローゼンまで約720m

■交通/小田急線「本厚木」駅バス8分徒歩2分 ■土地/100.35㎡(30.35坪) ■建物/97.71㎡(29.55坪) ■間取/4LDK(令和3年9月入居予定) ■所在/厚木市林4丁目 ※建確No.第2021SBC-確00230Y号 (媒介)

## 新築 | 厚木市 松枝

販売価格 **3,580** (税込) 万円 月々 **92,537** 円



- 「本厚木」駅徒歩13分
- 愛車に優しいビルトインガレージ
- 厚木小学校まで約400m
- 厚木中学校まで約960m
- 耐震等級最高等級取得

■交通/小田急線「本厚木」駅徒歩13分 ■土地/90.39㎡(27.34坪) ■建物/101.02㎡(30.55坪) ■車庫面積12.42㎡含 ■間取/3LDK+WIC(令和3年10月入居予定) ■所在/厚木市松枝1丁目 ※建確No.第2021SBC-確00274Y号 (媒介)

## 新築 | 海老名市 中新田

販売価格 **3,580** (税込) 万円より **全3棟** 月々 **92,537** 円(2号棟の場合)



- 全棟カースペース2台可(車種による)
- オール電化
- ファミリークローゼット、パントリー、WICなど収納豊富な間取設計
- 中新田小学校まで約450m
- 耐震等級最高等級取得

■交通/相模線「社家」駅徒歩16分 ■土地/122.99㎡(37.20坪)~138.92㎡(42.02坪) ■建物/99.78㎡(30.18坪)~101.02㎡(30.55坪) ■間取/3LDK+WIC×2~4LDK+WIC×2(令和3年9月入居予定) ■用途/第1種住居地域 ■設備/公営水道・本下水・オール電化 ■接道/約4m ■所在/海老名市中新田4丁目 ※全3棟販売、販売価格3,580万円~3,780万円(各税込)、建確No.第2021SBC-確00186M号他 (媒介)

## 新築 | 厚木市 酒井

販売価格 **3,730** (税込) 万円より **全2棟** 月々 **96,414** 円(2号棟の場合)



- 敷地面積48坪以上
- カースペース並列2台可(車種による)
- 長期優良住宅
- 耐震等級最高等級取得
- 玄関は明るく開放的な吹抜け
- 主寝室は開放感溢れる勾配天井

■交通/小田急線「本厚木」駅バス10分徒歩2分 ■土地/各160.89㎡(48.66坪) ■建物/①100.60㎡(30.43坪)・②101.64㎡(30.74坪) ■間取/各4LDK(令和3年10月入居予定) ■用途/第1種住居地域 ■設備/公営水道・本下水・プロパンガス・電気 ■接道/約4m・約5m ■所在/厚木市酒井 ※全2棟販売、販売価格①3,780万円・②3,730万円(各税込)、建確No.第R03SHC108973号他 (媒介)

# 売主・専任物件特集

厚木・県央エリアの物件のことなら 当社へお任せください

## 戸建 | 愛甲郡愛川町 田代

販売価格 **1,490** (税込) 万円 月々 **38,514** 円 **売主**



- 令和3年8月内・外装リフォーム完了予定
- ウッドデッキ付
- 南向き角地
- 全室収納付
- 田代小学校まで約210m

■交通/小田急線「本厚木」駅バス34分徒歩4分 ■土地/113.36㎡(34.29坪) ■建物/94.81㎡(28.68坪) ■間取/4LDK(平成16年3月築) ■所在/愛甲郡愛川町田代

## マンション | ネオステージ本厚木

販売価格 **2,690** (税込) 万円 月々 **69,532** 円 **売主**

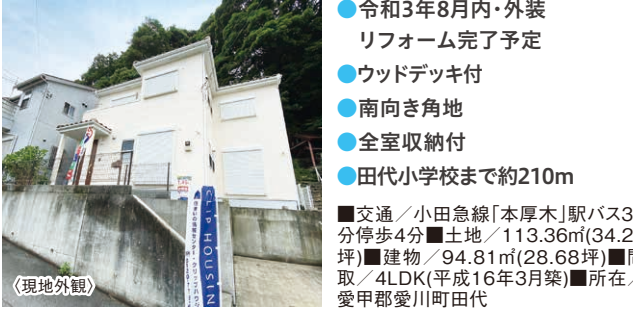


- 令和3年7月内装リフォーム完了予定
- LDK19帖
- 南向きバルコニー
- 専有面積広々96㎡超
- ユーコープまで約600m
- ロピアまで約730m
- 9F角部屋・眺望良好

■交通/小田急線「本厚木」駅徒歩35分 ■専有/96.70㎡(29.25坪) ■バルコニー/16.46㎡(RC造11階建の9階部分) ■間取/4LDK+WIC(平成10年3月築) ■管理費/13,500円/月 ■修繕積立金/14,120円/月 ■管理/日勤 ■所在/厚木市恩名

## 戸建 | 愛甲郡愛川町 田代

販売価格 **1,490** (税込) 万円 月々 **38,514** 円 **売主**



- 令和3年8月内・外装リフォーム完了予定
- ウッドデッキ付
- 南向き角地
- 全室収納付
- 田代小学校まで約210m

■交通/小田急線「本厚木」駅バス34分徒歩4分 ■土地/113.36㎡(34.29坪) ■建物/94.81㎡(28.68坪) ■間取/4LDK(平成16年3月築) ■所在/愛甲郡愛川町田代

## マンション | ネオハイツ元町

販売価格 **2,690** (税込) 万円 月々 **69,532** 円 **売主**



- 「本厚木」駅まで平坦徒歩13分
- 令和3年7月内装リフォーム完了予定
- 全居室収納付
- 厚木中学校まで約900m
- 厚木小学校まで約430m

■交通/小田急線「本厚木」駅徒歩13分 ■専有/72.00㎡(21.78坪) ■バルコニー/7.8㎡(RC造8階建の6階部分) ■間取/3LDK(平成8年12月築) ■管理費/9,700円/月 ■修繕積立金/10,430円/月 ■管理/日勤 ■所在/厚木市元町

## 戸建 | 座間市 南栗原

販売価格 **4,490** (税込) 万円 月々 **97,965** 円 **売主**



- 「さがみ野」駅徒歩18分
- 令和3年8月内・外装リフォーム完了予定
- 敷地面積76坪の5LDK
- 栗原小学校まで約710m
- 南中学校まで約720m

■交通/相鉄線「さがみ野」駅徒歩18分、「かしわ台」駅徒歩25分 ■土地/252.13㎡(76.26坪) ■建物/108.47㎡(32.81坪) ■間取/5LDK+フリースペース(平成16年4月築) ■所在/座間市南栗原2丁目

## 新築マンション | ザ・パークハウス本厚木タワー

販売価格 **1億900** 万円 **専任媒介**



- 「本厚木」駅徒歩1分
- 本厚木駅南口デッキ直結
- ホテルライクな内廊下設計
- 24時間有人管理
- ガス式温水床暖房付(リビングと洋室6帖)

■交通/小田急線「本厚木」駅徒歩1分 ■専有/80.66㎡(24.39坪) ■バルコニー/16.38㎡(RC造・一部S造22階建の17階部分) ■間取/1LDK+WIC+納戸×2(令和3年2月完成済) ■管理費/19,940円/月 ■修繕積立金/9,730円/月 ■管理/日勤 ■所在/厚木市旭町1丁目 ※インターネット利用料1,485円/月

当社にお任せください!

# 売却物件大募集中!

是非ご相談ください!

無料相談 事業用物件 無料査定

マンション 戸建 土地 事業用物件